

鋼床版上のポーラスアスファルト混合物バインダ

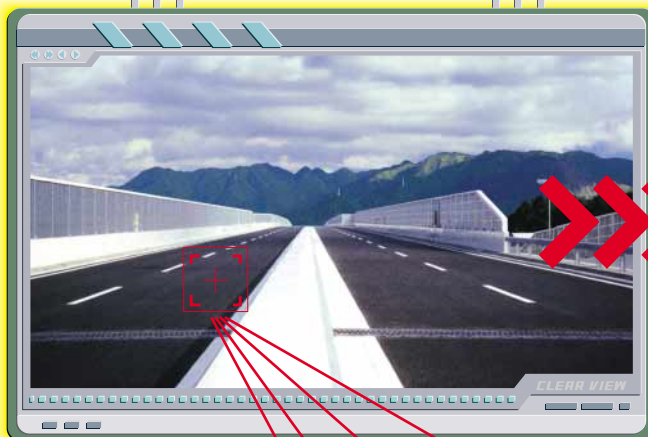
パーミバインダー-K



高いたわみによる耐久性の向上

従来のポーラスアスファルト混合物は、一般のアスファルト混合物と同等の耐久性とたわみ性を有することが認められています。しかし、鋼床版に生ずる大きなたわみ(あるいは変形)に追従するには、新しいポリマー改質アスファルトが必要とされます。パーミバインダー-Kは、鋼床版上にたわみ追従性に優れた排水性舗装が実現できます。

パーミバインダー-K DIGITAL SCOPE



パーミバインダー-Kの特徴

① 優れたバインダー性状:特に低温性状に優れます。

効果:排水性混合物の低温物性の向上

② 大きな曲げ破断ひずみを有する混合物ができます。

効果:鋼床版に生ずる大きなたわみに追従し、クラックの発生を抑制
ノージョイント化用の混合物にも適用可

③ 大きな耐流動性を有する混合物ができます。

効果:空隙つぶれによる機能性の低下を抑制

④ 耐水性に優れる混合物ができます。

効果:剥離による破損を防止

施工例



舗 設



転 圧



施工後

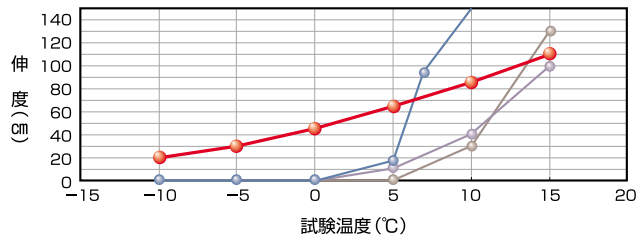
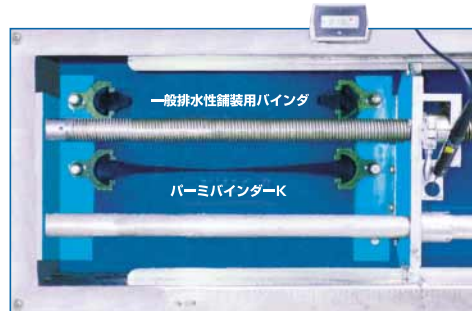
バインダ代表性状

項 目	単 位	代表性状	社内規格
軟化点	℃	92.0	80.0以上
伸 度	cm	(15℃)	100+
		(-10℃)	15
タフネス	(25℃) N・m	26.0	20.0以上
曲げひずみ	(-20℃) ×10 ⁻³	190	80以上
針入度	(25℃) 1/10mm	55	40以上
薄膜加熱質量変化率	%	-0.06	0.6以下
薄膜加熱後の針入度残留率	%	81.8	65以上

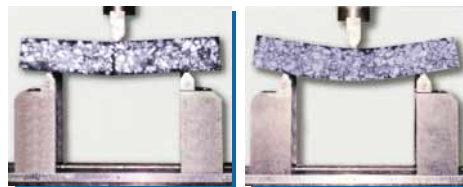
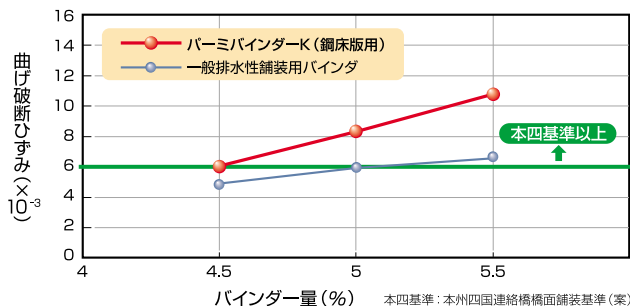
パーミバインダー-K

低温伸度試験

パーミバインダー-Kは、試験温度-10℃の低温においても、20cmの伸びを有しており、低温性状に優れることがうかがえます。



単純曲げ試験



曲げ破断ひずみ測定

パーミバインダー-Kは、OACにおいて本四基準を大きく上回る曲げ破断ひずみを有するという結果が得られました。

推奨する製造および施工温度

項目		推奨温度(°C)
混合物製造時	混合温度	170±10
	敷均し温度	160以上
舗設時	初期転圧温度	150以上
	二次転圧温度	80程度

施工

パーミバインダー-Kを用いたポーラスアスファルト混合物は、混合物製造から舗設にいたるまで、一般的なポーラスアスファルト混合物用バインダーと同様に行うことができます。その際、温度管理には十分留意してください。

TOA 東亜道路工業株式会社

本社 〒106-0032 東京都港区六本木7-3-7 ☎03(3405)1811 代表
 技術研究所 〒300-2622 茨城県つくば市要315-126 ☎029(877)4150 代表
 北海道支社 〒007-0825 札幌市東区東雁来五条1丁目1-18 ☎011(781)8511 代表
 東北支社 〒980-0811 仙台市青葉区一番町3-3-20 損保ジャパン仙台一番町ビル ☎022(225)6591 代表
 関東支社 〒106-0032 東京都港区六本木4-11-4 六本木ビル5F ☎03(3423)0231 代表
 北陸支社 〒951-8057 新潟市月町1988番地 フレンディビル2F ☎025(226)5333 代表

中部支社 〒461-0011 名古屋市中区白壁1-45 白壁ビル5F ☎052(962)1831 代表
 関西支社 〒556-0016 大阪市浪速区元町1-4-17 ☎06(6649)2102 代表
 四国支社 〒760-0036 高松市城東町2-9-1 ☎087(851)6611 代表
 中国支社 〒732-0052 広島市東区光町2-14-16 ☎082(568)2951 代表
 九州支社 〒812-0016 福岡市博多区博多駅南1-8-31 九州ビル6F ☎092(471)6936 代表