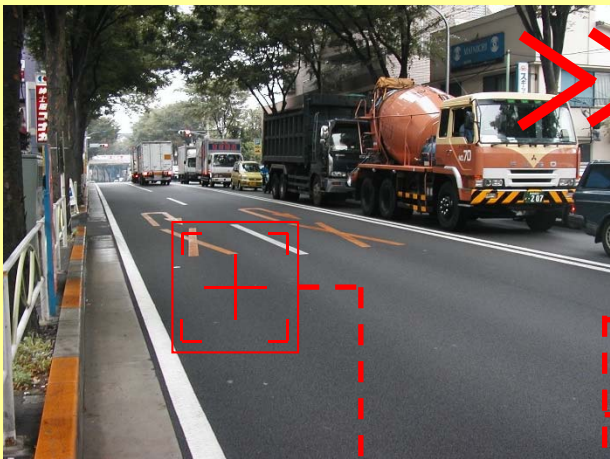


ポリマー改質アスファルトⅢ型

HRスーパー

近年の道路事情は、輸送の効率化を目的とした車両の大型化に伴い、道路舗装への負荷が増大し、維持修繕に掛かるコストの増加が懸念されます。HR スーパーは、アスファルト舗装の長寿命化を図り、資源の有効利用と路上工事の縮減によりライフサイクルコストを低減できます。



HRスーパーの特長

耐流動性を示す指標である軟化点が高く、耐摩耗性および骨材飛散抵抗性の指標となるタフネスが高いプレミックスタイプの高耐久型ポリマー改質アスファルトです。

- 軟化点が高く、耐流動性に優れています
- 骨材把握力が大きく、骨材飛散抵抗性に優れます
- 配合設計時の特別な配慮が必要ありません
- 施工は従来の施工方法と同様に行うことができます
- 舗装の耐久性向上により、長寿命化が期待できます

HRスーパーのバインダ性状

HR スーパーは耐流動性を示す指標である軟化点が改質Ⅱ型やストアスに比べ高く、また、耐摩耗性および骨材飛散抵抗性の指標であるタフネスを高めています。

HRスーパーの適用箇所

- 流動が懸念される重交通路線
- 摩耗・骨材飛散が懸念される積雪寒冷地域

HRスーパーの代表性状

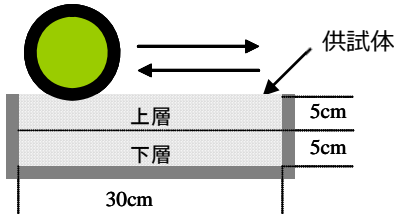
項目	HRスーパー		
		社内規格※	代表性状
軟化点	℃	70以上	82.0
伸度 (15℃)	cm	50以上	100+
タフネス (25℃)	N・m	16以上	36.5
テナシティ (25℃)	N・m	—	29.4
針入度 (25℃)	1/10mm	40以上	50
密度	g/cm ³	試験表に表記	1.031

※舗装設計施工指針（平成18年版）ポリマー改質アスファルトⅢ型の標準的性状に準じる

二層構造における HR スーパーの耐流動性

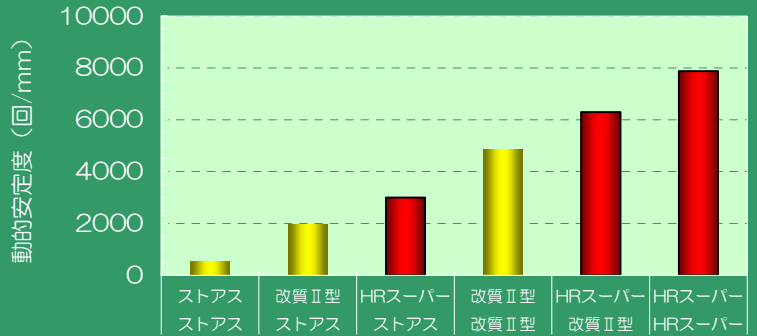
右図は、二層でホイールトラッキング試験を行った結果です。アスファルト混合物の耐流動性能は、基層の影響を大きく受けます。

HR スーパーを用いることにより、耐流動性を高めることができますが、基層にもポリマー改質アスファルトを用いることにより格段に耐流動効果を高めることが可能となります。



二層式ホイールトラッキング試験の概念図

二層式ホイールトラッキング試験の試験条件
 供試体寸法：300×300×100mm
 試験温度：60℃
 荷重：70kgf（接地圧 0.63MPa）

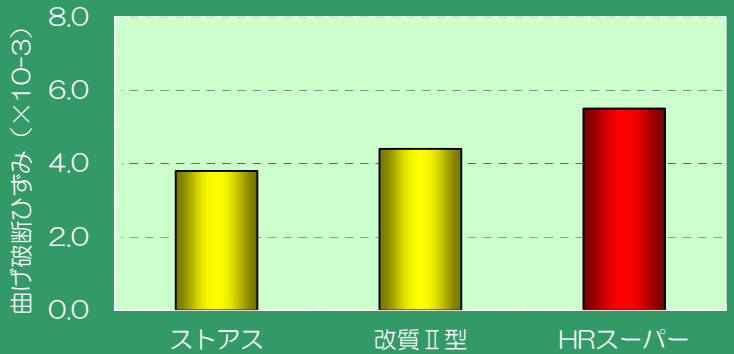


二層式ホイールトラッキング試験

HR スーパーを用いたアスコン舗装のたわみ性

HR スーパーを使用したアスファルト混合物の曲げ破断ひずみは、ストアスや改質Ⅱ型を用いたものに比べ大きく、低温時のたわみ性が大きいことがわかります。

曲げ試験の試験条件
 供試体寸法：300×100×50mm
 試験温度：-10℃



曲げ試験

プラント製造、施工条件

HR スーパーはプレミックスタイプのアスファルトであるため、プラントでの混合物の製造方法は従来と同様の製造手順で行えます。製造温度・締固め温度は、ストアスより高い温度を要しますので、温度管理には十分留意してください。

プラント製造・施工時における温度管理の目安

項目	推奨温度
製造時 混合温度	165~185℃
施工時 敷きならし温度	160℃以上
初期転圧温度	150℃以上
仕上げ転圧温度	80℃以上

TOA 東亜道路工業株式会社

本社 〒106-0032 東京都港区六本木7-3-7
 技術研究所 〒300-2622 茨城県つくば市要315-126
 北海道支社 〒007-0825 札幌市東区東雁来五条1丁目1-18
 東北支社 〒980-0811 仙台市青葉区一番町3-3-30 損保ジャパン日本興亜仙台一番町ビル
 関東支社 〒106-0032 東京都港区六本木7-3-7
 北陸支社 〒951-8057 新潟市中央区月町1988番地フレンジビル2F
 中部支社 〒461-0011 名古屋市東区白壁1-45 白壁ビル5F
 関西支社 〒556-0016 大阪市浪速区元町1-4-17
 中四国支社 〒732-0052 広島市東区光町2-14-16
 九州支社 〒812-0016 福岡市博多区博多駅南1-8-31 九州ビル6F

TEL 03 (3405) 1811代表
 TEL 029 (877) 4150代表
 TEL 011 (781) 8511代表
 TEL 022 (225) 6591代表
 TEL 03 (3423) 0231代表
 TEL 025 (228) 5333代表
 TEL 052 (962) 1831代表
 TEL 06 (6649) 2102代表
 TEL 082 (568) 2951代表
 TEL 092 (471) 6936代表