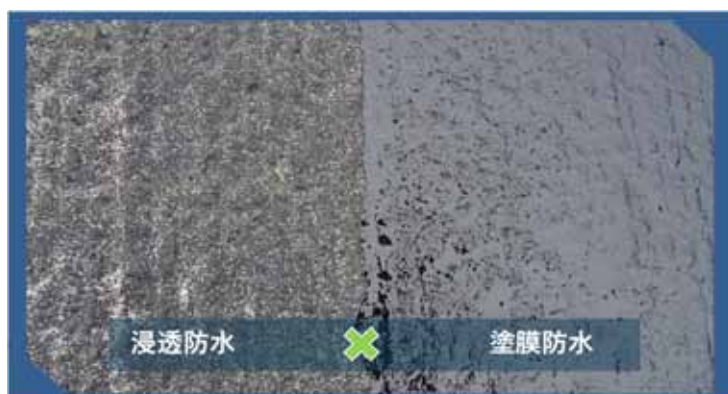
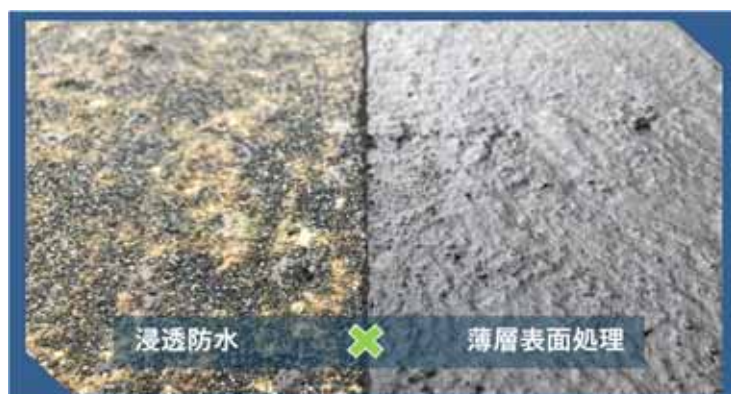


# 東亜道路工業の 橋面リフレッシュ工法



コンクリート舗装の橋梁には  
CAMシールNEOプラス

アスファルト舗装の橋梁には  
タフシールプラス



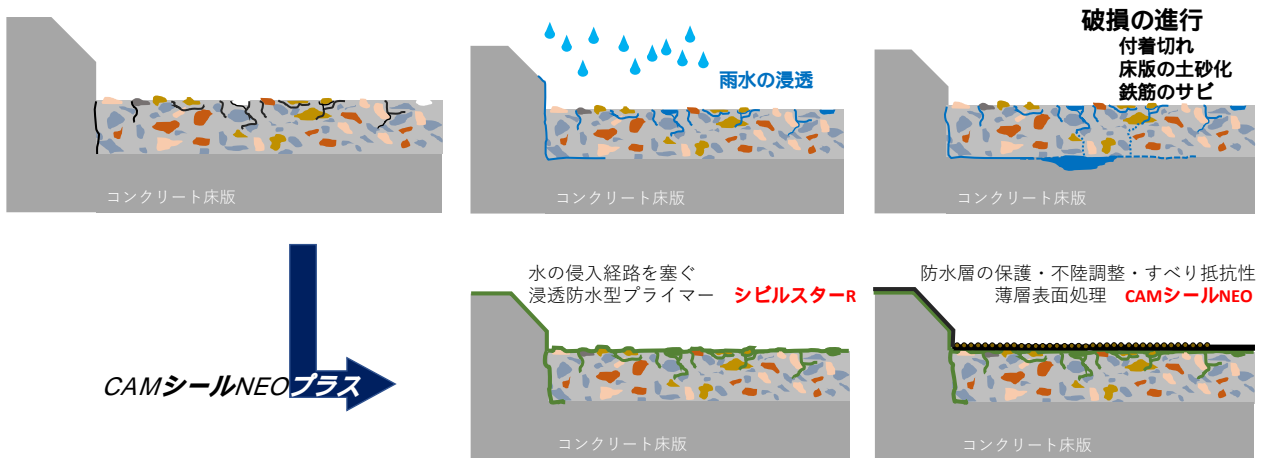
コンクリート舗装が施された橋梁には

# CAMシールNEOプラス

## CAMシールNEOプラス とは

CAMシールNEOプラスは、都市高速道路で近年採用されている複合防水に使用している浸透プライマーと舗装表面の不陸調整、すべり抵抗性など舗装機能の向上に寄与するアスファルト乳剤系表面処理材料から構成されます。

この2つの材料を組み合わせることで、厚さ数ミリでありながら既設のコンクリート舗装に優れた防水性能を付与するとともに路面機能の改善が期待できます。



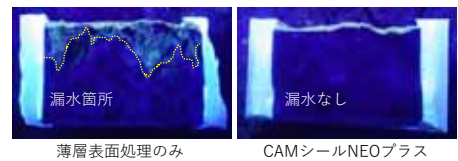
## 性能

既設舗装に防水性を付与し、走行性や沿道騒音の改善に寄与します。

### 防水性能

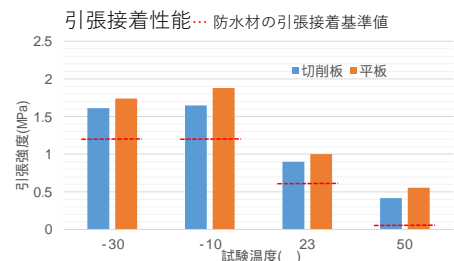
コンクリート舗装表面に生じた微細なひび割れに浸透し、防水層を形成する『シビルスターR』と防水層の保護と舗装機能の改善に寄与する薄層表面処理材『CAMシールNEO』により高性能防水の性能照査項目である防水性試験II※に合格する優れた防水性能を示します。

防水性能 ※ブラックライト照射による漏水確認



### 接着性能

シビルスターRおよびCAMシールNEOはコンクリート板に強固に接着します。-30°C~50°Cの環境において優れた引張接着性能を示します。



## 経済性と環境性

### 小規模橋梁に適した騒音・振動の少ない工法

切削することなく、既設コンクリート舗装表面に数ミリ厚の防水層+表面処理層を構築する工法のため、即日開放可能です。打ち換え工法に比べ工期の短縮とコスト縮減が可能です。

また、施工に際しても騒音や振動が発生しないため、写真のような住宅街の小規模橋梁などに最適な維持工法です。



施工現場の例

アスファルト舗装が施された橋梁には

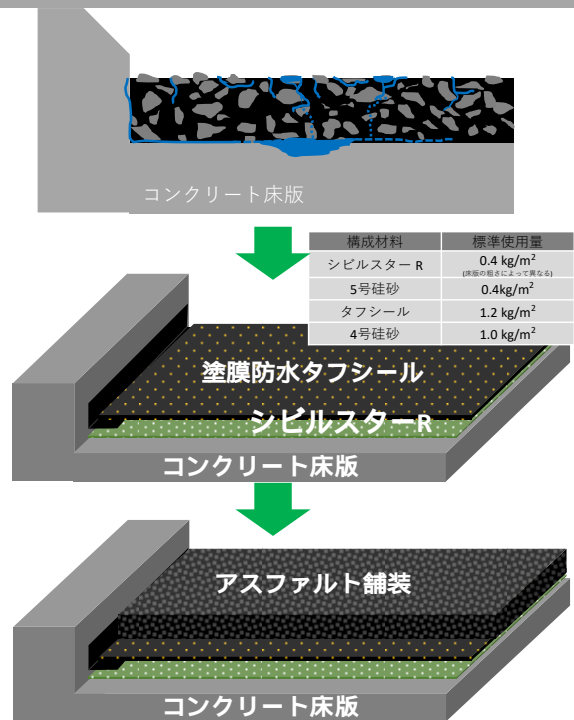
# タフシールプラス

## タフシールプラス とは

タフシールプラスは、浸透プライマー（シビルスターR）と塗膜型改質アスファルト系防水（タフシール）から構成されます。従来の防水機能に加え床板自体の強化機能を付与した新しい技術であり、「複合防水」と呼ばれる工法です。

プライマーとしてシビルスターRを床版の微細なクラックに浸透、充填させることにより、床版自体の健全度を回復させるとともに、タフシールにより雨水などの浸透を完全にシャットアウトさせます。

なお、適用に当たっては既設アスファルト舗装を打ち換える必要があります。また、既設コンクリート舗装を撤去し、走行性に優れたアスファルト舗装に変更するときに適用することもできます。



## 性能

既設コンクリート床版上に複合防水層を設ける事で、橋梁の延命に寄与します。

### 防水性能

コンクリート舗装表面に生じた微細なひび割れに浸透し、防水層を形成する『シビルスターR』と塗膜防水材『タフシール』により第三者機関による認証を受けております。また、防水性試験IIに合格する優れた防水性能を示します。

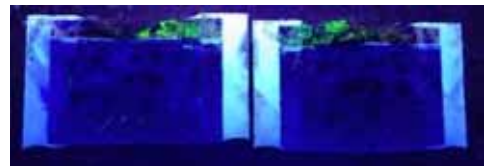
### 接着性能

第三者機関の認証試験により、-20°C~50°Cの環境において優れた引張接着性能を示します。

防水・接着性能 第三者認証



防水性能 ブラックライト照射による漏水確認




## 施工性

### 塗布型材料のため施工性に優れています

シビルスターRは、2液硬化型の樹脂プライマーであり、塗布することでコンクリート床版に優れた防水機能を付与します。タフシールも同様に塗布型であるため継ぎ目がない防水層を構築できます。また、機械散布も可能な材料であるため、延長の長い道路橋においても優れた施工性が得られます。



ディストリビュータによる散布状況

 **東亜道路工業株式会社**

本 社	〒106-0032	東 京 都 港 区 六 本 木 7 - 3 - 7	TEL03(3405)1811	代表
技 術 研 究 所	〒300-2622	茨 城 県 つ く ば 市 要 3 1 5 - 1 2 6	TEL029(877)4150	代表
北 海 道 支 社	〒007-0825	札 幌 市 東 区 東 雁 来 五 条 1 丁 目 1 - 1 8	TEL011(781)8511	代表
東 北 支 社	〒980-0811	仙 台 市 青 葉 区 一 番 町 3-3-20東日本不動産仙台一番町ビル	TEL022(225)6591	代表
関 東 支 社	〒106-0032	東 京 都 港 区 六 本 木 7 - 3 - 7	TEL03(3423)0231	代表
北 陸 支 店	〒956-0015	新 潟 県 新 潟 市 秋 葉 区 川 口 5 8 0 - 2 6	TEL0250(24)1600	代表
中 部 支 社	〒461-0011	名 古 屋 市 東 区 白 壁 1 - 4 5	TEL052(962)1850	代表
関 西 支 社	〒550-0011	大 阪 府 大 阪 市 西 区 阿 波 座 1-13-13西本町中央ビル5F	TEL06(6585)7580	代表
中 四 国 支 社	〒732-0052	広 島 市 東 区 光 町 2 - 1 4 - 1 6	TEL082(568)2951	代表
九 州 支 社	〒812-0016	福 岡 市 博 多 区 博 多 駅 南 1 - 8 - 3 1 九 州 ビ ル 6 F	TEL092(471)6936	代表