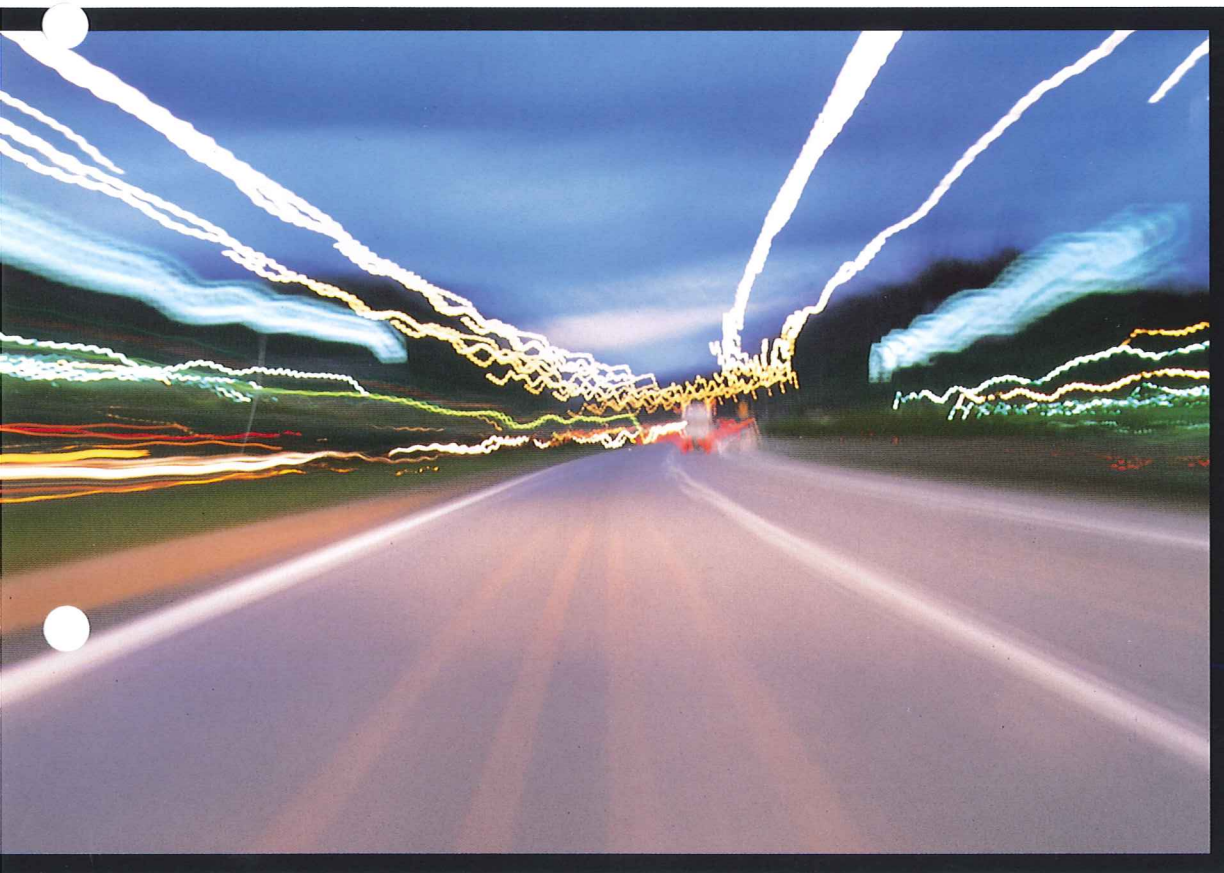


# ハイアスG

改質アスファルト I 型

すべり止め/耐摩耗合材用



**TOA**

東亜道路工業株式会社

# ハイアスG

## 改質アスファルト I 型 すべり止め/耐摩耗合材用

ハイアスGは、厳選したストレート・アスファルトに特殊ゴムおよび熱可塑性エラストマー等を添加し、感温性状の鈍化、骨材への把握力ならびに粘結力の増大等の性状改善を図ったもので、耐摩耗、すべり止めおよび耐流動に対して有効なプレミックスタイプの改質アスファルトです。



## ハイアスG 特長

①

ハイアスGは、ストレート・アスファルトに特殊ゴム等を配合したプレミックスタイプのバインダーです。

②

骨材の把握力(タフネス)、粘結力(テナシティ)が大きいのですべり止め舗装に有効です。

③

冬期のクラックや脆性破壊などの防止に有効です。

④

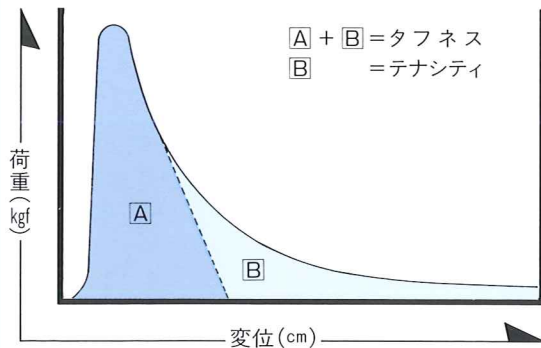
積雪・寒冷地において、タイヤチェーン等に対する耐摩耗性に優れています。

⑤

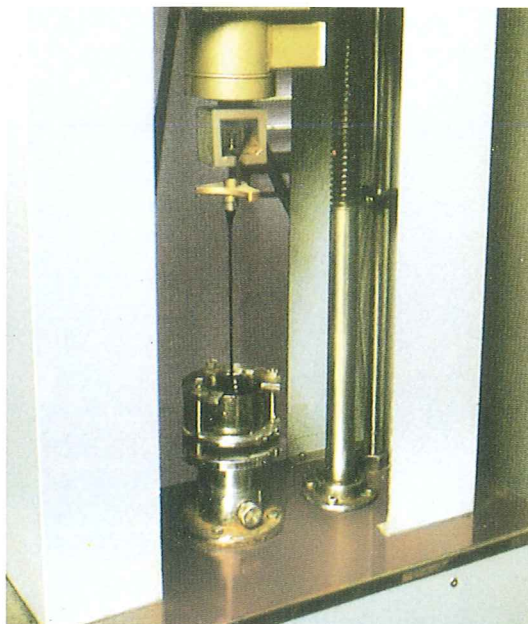
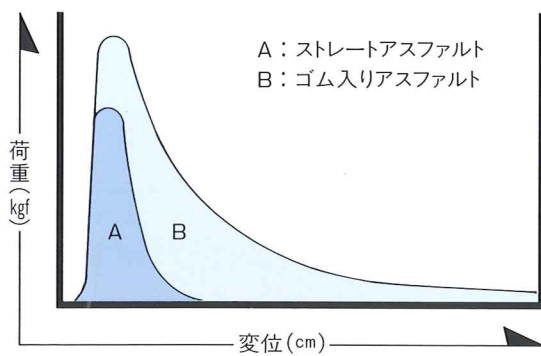
夏期におけるウェービング、わだち掘れ防止に有効です。



### 改質アスファルト I 型の荷重・変位曲線



### 改質アスファルト I 型とストレートアスファルトの比較



タフネス・テナシティ試験

## ハイアスG 製品規格

試験項目		社内規格
軟化点	℃	50.0以上
伸度 (7℃)	cm	30以上
タフネス (25℃)	N・m	5.0以上
テナシティ (25℃)	N・m	2.5以上
針入度 (25℃)	1/10mm	40以上
薄膜加熱質量変化率	%	0.6以下
薄膜加熱後の針入度残留率	%	65以上
引火点	℃	260以上

## ハイアスG 用途

ハイアスGは、一般道路の舗装はもちろんですが、次の様な用途で使用する場合特に効果的です。

1. 急カーブ・急勾配のすべり止め舗装
2. 積雪・寒冷地の耐摩耗舗装
3. 重交通道路の舗装

## ハイアスG 混合および施工

ハイアスG混合物の舗設の際は、施工時の温度管理を十分に行なって下さい。

	舗設管理温度
合材混合	160～180℃
敷きならし	160℃以上
初期転圧	140℃以上
二次転圧	110℃以上



本社	〒106-0032	東京都港区六本木7-3-7	☎03 (3405) 1811	代表
技術研究所	〒232-0033	横浜市南区中村町5-3-18	☎045 (251) 4615	代表
北海道支社	〒060-0061	札幌市中央区南1条西12丁目322 (新永ビル)	☎011 (281) 6811	代表
東北支社	〒980-0811	仙台市青葉区一番町3-3-20 (日産火災仙台ビル)	☎022 (225) 6591	代表
関東支社	〒106-0032	東京都港区六本木7-3-7	☎03 (3470) 2781	代表
東京支店	〒144-0045	東京都大田区南六郷3-19-1	☎03 (3733) 1636	代表
横浜支店	〒241-0023	横浜市旭区本宿町66	☎045 (363) 8815	代表
千葉支店	〒263-0002	千葉市稲毛区山王町2-1-6	☎043 (424) 1921	代表
北陸支社	〒951-8057	新潟市月町1-9-8 (フレンジィビル)	☎025 (228) 5333	代表
中部支社	〒460-0008	名古屋市中区栄2-8-5 (土井ビル)	☎052 (221) 8361	代表
関西支社	〒556-0016	大阪市浪速区元町1-4-17	☎06 (649) 2102	代表
四国支社	〒760-0018	高松市天神前1-1-28 (三幸第2ビル)	☎0878 (62) 8731	代表
中国支社	〒730-0043	広島市中区富士見町16-22 (日本団体生命ビル)	☎082 (246) 1737	代表
九州支社	〒812-0016	福岡市博多区博多駅南1-4-4 (ふしビル)	☎092 (471) 6936	代表