

オイルサンド

オイルサンドは、人工的に製造した疎水性を有する砂で、現地土や良質土と混合することで、降雨後の回復力を格段に向上させます。混合した土は、一般的なクレイ材が主体であるため、自然な感触はそのままです。



青森県南津軽郡藤崎町立藤崎中学校



愛知県旭高原元気村

適用箇所

- グラウンド ●校庭
- テニスコート ●野球場
- 公園 ●広場 など

特徴

耐水性の向上

オイルサンドの疎水性能によって、排水性が向上し、土の軟弱化を抑制します。降雨後の回復が格段に早くなり、利用時間が確保できます。

防塵性の向上

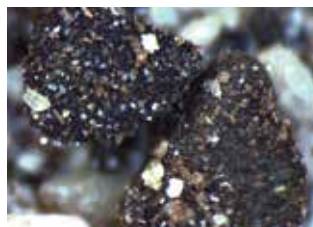
オイルサンドには細粒分を付着する効果があり、団粒化構造を形成します。防塵性が向上し、周辺への影響が軽減できます。

自然な感触

混合する土の質感はそのまま、機能の向上が図れます。



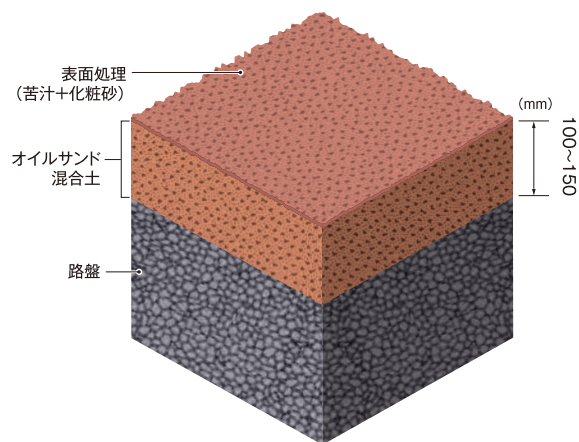
疎水性能



細粒分の付着効果

標準断面

オイルサンドを全体の20~40%程度混合して、100~150mm程度で仕上げます。一般的な混合土と同様に施工が可能です。



標準断面例

施工例



施工前



施工後

東亜道路工業株式会社 <http://www.toadoro.co.jp>

本社	〒106-0032	東京都港区六本木7-3-7	TEL. 03 (3405) 1813	FAX. 03 (3405) 4210
技術研究所	〒300-2622	茨城県つくば市要315-126	TEL. 029 (877) 4150	FAX. 029 (877) 4151
北海道支社	〒007-0825	札幌市東区東雁来5条1-1-18	TEL. 011 (781) 8511	FAX. 011 (781) 8711
東北支社	〒980-0811	仙台市青葉区一番町3-3-20損保ジャパン日本興亜仙台一番町ビル	TEL. 022 (225) 6591	FAX. 022 (261) 6744
関東支社	〒106-0032	東京都港区六本木7-3-7	TEL. 03 (3423) 0231	FAX. 03 (3403) 3480
北陸支店	〒956-0015	新潟市秋葉区川口580-26	TEL. 0250 (24) 1600	FAX. 0250 (21) 4260
中部支社	〒461-0011	名古屋市東区白壁1-45白壁ビル	TEL. 052 (962) 1831	FAX. 052 (962) 1850
関西支社	〒556-0016	大阪市浪速区元町1-4-17	TEL. 06 (6649) 2102	FAX. 06 (6649) 2109
中四国支社	〒732-0052	広島市東区光町2-14-16	TEL. 082 (568) 2951	FAX. 082 (262) 3055
四国支店	〒799-1101	愛媛県西条市小松町新屋敷甲1216-4	TEL. 0898 (72) 6161	FAX. 0898 (72) 6040
九州支社	〒812-0016	福岡市博多区博多駅南1-8-31九州ビル6F	TEL. 092 (471) 6936	FAX. 092 (473) 8455